


DU UND ICH

Winterhauch-Grundschule

INTRO

G#m B F# E G#m B F# E



1. Die

VERS

G#m B F# E G#m B



Win-ter-hauch Schu-le, die be - such ich_ ger - ne. Im Ho-hen O - den-wald kannst du uns

F# E G#m B



ler - nen_ sehn. Di - rekt vor der Tür siehst du den

F# E G#m B F# E



Kat - zen - bu - ckel. Hier in der Na - tur, da ist es wirk - lich_ schön. Wir

G#m B F# E G#m B



sin-gen und wir tan-zen, ste-hen auf der_ Büh - ne, schwim-men, klet-tern, ren-nen auf dem

F# E G#m B



Pau - sen - hof. Mit Ta - blets kre - a - tiv sein und was


F# E G#m B F# E



Neu - es_ ü - ben, vor - be - rei - tet auf die Zu-kunft: jetzt gehts los! Wir sin-gen

PRECHORUS

G#m F#/A# B C#m




Hey! (Hey!) Ho! (Ho!) Hey Hey! (Ho Ho!) Al-le Kin-der ma-chen mit. Du und

G#m B F# E G#m B F# E



ich an der Win-ter-hauch Schu-le, Du und ich sind ge - mein - sam stark. Du und

G#m B F# E G#m B F# E



ich in Wald-brunn, da sind wir ger-ne, Du und ich wach-sen je - den Tag.



2. Al - le sind will-kom-men, je - de:r ist hier_ rich - tig. Un -s're Schu -le ist ein Ort für



groß und_ klein. Fle - xi - ble Klas-sen-zim-mer hel -fen uns beim Ler - nen. Ein



Hauch von gu - ter Lau - ne weht zum Fens - ter_ rein. Zu -



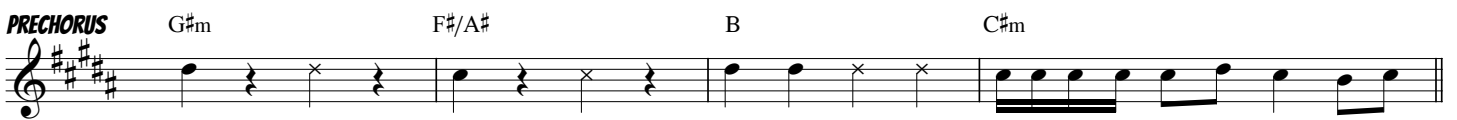
sam-men-halt ist das, was wir ge - mein - sam_ le - ben. Nie-mand ist al - lei - ne auf der



Freund - schafts-bank. Und wenn du mal ne Fra - ge hast, helf ich dir_ ger - ne. Und



bist du für mich da, dann sag ich "Vie - len_ Dank"! Wir sin - gen



Hey! (Hey!) Ho! (Ho!) Hey Hey! (Ho Ho!) Al-le Kin-der ma-chen mit. Du und



ich an der Win-ter-hauch Schu -le, Du und ich sind ge - mein - sam stark. Du und



ich in Wald - brunn, da sind wir ger - ne, Du und ich wach - sen je - den Tag. Du und je - den Tag.

BRIDGE G#m B F# E G#m B

Win - ter - - Win - ter - hauch! Win - ter -

F# E G#m B F# E

Win - ter - hauch! Win - ter - - Win - ter - hauch!

G#m B F# E

Win - - ter - - Win - ter - hauch! Wir sin - gen

PRECHORUS G#m F#/A# B C#m

Hey! (Hey!) Ho! (Ho!) Hey Hey! (Ho Ho!) Al-le Kin-der ma-chen mit. Du und

CHORUS G#m B F# E G#m B F# E

ich an der Win-ter-hauch Schu-le, Du und ich sind ge-mein-sam stark. Du und

G#m B F# E G#m B F# E

ich in Wald-brunn, da sind wir ger-ne, Du und ich wach-sen je - den Tag. Du und

Du und ich wir al - le ge - mein - sam. Du und ich wir al - le ge - mein - sam.

G#m B F# E G#m B F# E

ich an der Win-ter-hauch Schu-le, Du und ich sind ge-mein-sam stark.

Du und ich wir al - le ge - mein - sam. Du und ich wir al - le ge - mein - sam.

OUTRO G#m B F# E

Du und ich wir al - le ge - mein - sam.