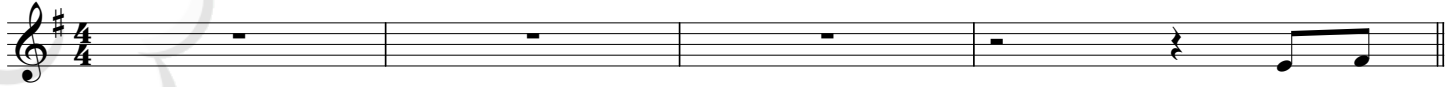


AN UNSERER SCHULE

144. Grundschule Dresden

INTRO G



1. Je - den

VERS



Mor-gen kurz vor Acht, geht es los, ich komm zur Schu-le. Hur- ra!___

Ja, dann



treff ich mei-ne Freun-de und wir hal-ten fest zu-sam-men. Au - ja!___

Und wir



ler-nen hier ge-mein-sam, ganz e - gal, wo du auch her-kommst. Du bist___ wun-der-bar. (Du bist

(Du bist



___ wun - der - bar.)

Wir sind al - le kun - ter - bunt, kei - ner



ist hier fremd, auch du nicht. Na klar!___

An uns - 'rer

CHORUS

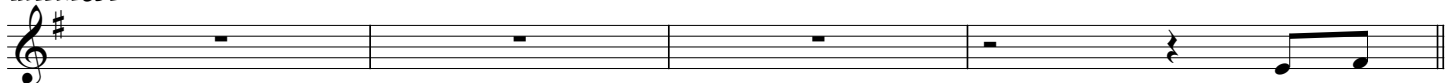


Schu-le,___ da ist im-mer was los. An uns-'rer Schu-le,___ zu-sam-men klein und groß. An uns-'rer



Schu-le___ sing doch mit 1 4 4. Du und ich, wir sind ger - ne___ hier!___

INTERLUDE G



2. Ja, bei

VERS G D C

uns zählt je - de Stim-me und den Streit-schlich-tern, den hö-ren wir zu. Auch beim

G D C

Sport und den Tur-nie-ren, ja, da könn'n wir viel er - le ben. Ich und du. Hier kannst du

Em D/F# C

Kin-der - la - chen hö - ren, ha - ben tol - le Klas-sen-fahr-ten. Ich freu mich schon sehr. (Ich freu

G

— mich schon sehr.) Und wir hel - fen uns ein - an - der, ler - nen

D C

ger - ne, ja, das ist nicht schwer! An uns - 'rer

CHORUS Em D/F# C Em D/F# C

Schu-le, da ist im-mer was los. An uns-'rer Schu-le, zu-sam-menklein und groß. An uns-'rer

Em D/F# C Am G/B D

Schu - le sing doch mit 1 4 4. Du und ich, wir sind ger - ne hier!

INTERLUDE G

3. Un - ser'n

VERS G D C

Bü-cher-wurm kennt je - der, auch Trax und Franz sind mit da - bei. E - gal, ob

G D C

nä - hen, ko - chen, bas - teln, tan - zen, so schnell geht ein Schul-tag vor - bei. In den

Em D/F# C
 Pau-sen geht's nach drau-ßen, ja der Schul-gar-ten ist bunt und er blüht__ wun-der-schön. (Er blüht

G
 __ wun - der - schön.) Ja, hier füh - len wir uns wohl, denn an der

D C
 El - be gibt es so viel zu seh'n!__ An uns - 'rer

CHORUS Em D/F# C Em D/F# C
 Schu-le,__ da ist im-mer was los. An uns-'rer Schu-le,__ zu-sam-menklein und groß. An uns-'rer

Em D/F# C Am G/B D
 Schu-le__ sing doch mit 1 4 4. Du und ich, wir sind ger - ne__ hier!__ Klas-se

BRIDGE Em Hey! D/F# Hey! C Hey! Ooooh Hey!
 1: Klas-se 2: Klas-se 3: Klas-se 4: An uns-'rer

CHORUS Em D/F# C Am G/B D
 Schu-le__ sing doch mit 1 4 4. Du und ich, wir sind ger - ne__ hier!__ An uns-'rer

CHORUS Em D/F# C Em D/F# C
 Schu-le,__ da ist im-mer was los. An uns-'rer Schu-le,__ zu-sam-menklein und groß. An uns-'rer

Em D/F# C Am G/B D
 Schu - le__ sing doch mit 1 4 4. Du und ich, wir sind ger - ne__ hier!__

OUTRO G G